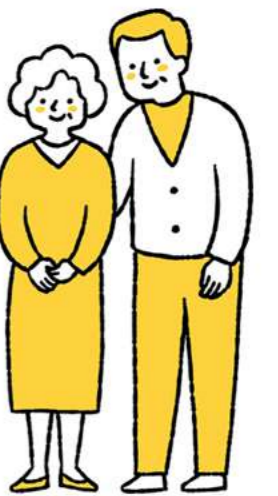




幸せのバトンを届けたい

雨天
決行

ますみ荘 2023autumn 互近助パントリー



地域の企業や団体、個人から寄せられた善意の食品や日用品を「食・生活の支援」と「地域のつながりづくり」を目的に無償でお渡しする活動です。(レトルト食品、野菜、日用品等)

令和5年10月28日(土)

10:00 - 14:00

場所: 特別養護老人ホーム ますみ荘

当日はマイバックをご持参ください。
どなたでもお持ち帰り頂けます。ご近所で
必要な方にも、ぜひお届けください。



無償
ブース

★川崎医療福祉大学 臨床栄養学科 Presents!!

- ・食育SAT! あなたの食事は星いくつ?
リアルな食品サンプルを使って、あなたの食事を
判定! バランスのよい食事を考えてみませんか?
- ・つかんで競争! 豆つかみゲーム!
老若男女問わず参加OK! 手先に集中、脳もいきいき♪



無償
ブース

手作りキャンドル 無料体験

- ・小学6年生以下限定
- ・11時~受付開始
- ・ひとり1個まで
- ・数がなくなり次第終了

ワークショップ



有償
ブース

※数量に限りがあります。

★NPO法人 彩

- ・チーズ薫る バターチーズカレー
- ・小物の販売とワークショップ



★社会福祉法人あけぼの福祉会 倉敷市まびの道

- ・フランクフルト、焼き鳥、野菜と花の苗などの販売

★社会福祉法人めやす箱

- ・焼き菓子、雑貨の販売



★社会福祉法人倉敷夢工房

- ・焼きたてパンの販売



注意事項

- ・ますみ荘駐車場に限りがございます。お車でのご来場は出来る限りお控えください。
- ・館内のトイレはご利用いただけません。
- ・トラブル・事故については、当事者間で解決ください。
- ・開催中の取材掲載、及びSNSでの配信をご了承ください。
- ・パントリーについて、持ち帰りには限りがあります。
- ・配布された食料品等については、賞味期限、消費期限を確認の上、自己責任で管理、消費をお願い致します。また、生活雑貨等の使用トラブル、事故も同様です。
- ・転売、バザーへの出品はしないでください。
- ・感染症対策の為、マスク着用のご協力をお願い致します。
- ・会場内での飲食は禁止しています。

しあわせのバトンを届けたい

ますみ荘 互近助 パントリー

ご家庭に余っているもの、 ありませんか？

ますみ荘 互近助パントリーの開催にあたり、いただきものや買いすぎてしまった未使用の食品や日用品などを募っています。



※アルコール類は除く

提供を求める食品の目安

- 賞味期限が明記されており、目安として開催日より1ヶ月以上期間があるもの (米・塩・砂糖・野菜は除く)
- 常温で保存可能なもの
- 未開封・未使用のもの
- 破損により、中身が出ていないもの

お問い合わせ



086-465-6565
(特別養護老人ホームますみ荘)

「パントリーの件で」とお申し出ください。



下記事業所で回収BOXを用意しています。(当日の受付はますみ荘のみ)
回収時間は9:00~16:00の間でお願い致します。

社会福祉法人ますみ会
特別養護老人ホーム ますみ荘
倉敷市中島837-5

社会福祉法人中島福祉会
中島保育園
倉敷市中島940-15

社会福祉法人あけぼの福祉会
ワークス未来 ゆうゆう
倉敷市中島2714-1