



RECRUIT
GUIDE 2027



社会福祉法人ますみ会
特別養護老人ホームますみ荘



homepage



Instagram



YouTube



数字で見るますみ荘

世界に類をみない「超高齢化社会」にあって、介護は景気に左右されない将来性、安定性のあるお仕事です。

職員一人ひとりが主役となって力を発揮し、時にはお互いの弱点を補いあいながら、

日々成長しているますみ荘のスタッフたちの姿を数字で表現してみました。

資格保有率(介護福祉士)

92.3%

資格取得のバックアップ体制を整えています。国家資格を持って活躍しています。



ICT機器

95台

スマートフォン 20台
タブレット 10台
センサーベッド 15台
眠りスキャン 30台
見守りカメラ 20台



介護リフト 14台

資格保有者(介護支援専門員)

12名

ステップアップとしてのチャンレジを応援しています。

施設での看取り率

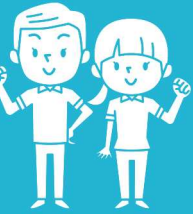
平均 80%

ご本人、ご家族の意向を最優先に自然な看取りを多職種協働で支援します。

介護体制

2人

ペアで働くことで初めての方でも安心して業務を行うことができます。負担軽減にもなります。



職員数

110名

たくさんの先輩、仲間がいます。高齢者や障がい者、外国人も活躍しています。

月平均残業時間

2時間未満

時間管理をきっちりし定時に終業する日がほとんどで、ワークライフバランスも充実です。

介護記録データ率

100%

全て職種、委員会などの記録をデータ管理し、全職種で共有しています。



産休育休取得率

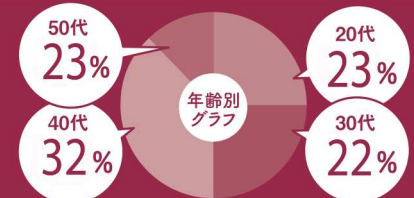
100%

産休育休を取得しやすい雰囲気が定着しています。出産後も安心して職場復帰ができます。



年齢層

年齢バランスが重要だと考えています。先輩・ベテランの知識・技術から、若いパワーまで全てが必要です。



創立 53年目

新しい介護機器や技術を取り入れ、常に進化を続ける施設でもあります。



子供の看護休暇希望取得率

100%

子供の急な体調不良でも、有給にて休暇が取得できます。



平均勤続年数

12.1ヶ月以上

安心して働ける環境が整っています。

人材定着率

92%

やりがいを持って長く働けるますみ荘です。

所定労働時間(月平均)

法定労働時間: 173.3時間/月

162.7時間/月

法定労働時間を下回る水準なので、プライベートの時間も充実できます。





Staff Voice

介護の現場経験を次のステップに
活かしたいと思っています。

私は利用者の心身の状態や職員の連携体制を肌で感じながら、コミュニケーション能力や問題解決能力を養うことが、相談員になる為の大切なステップだと考えています。なので、まずは「介護職」として現場に入り、知識とスキルを身に着けることから始めました。「より良い介護のために何をすればよいか」という視点を大切に、充実した日々を送っています。



吉井 玲
Rei Yoshii
社会福祉士
2025年 入職



「ありがとう」のひと言が、
やる気の原動力になっています。

介護の仕事は学ぶことが多く大変なこともありますが、ご利用者や職員同士で交わす「ありがとう」の言葉に、いつも心を救われています。まだまだ学びの途中ですが、先輩の寄り添った指導とチームワークで、安心と成長を感じています。



松田 陵祐
Ryouusuke Matuda
介護福祉士
2024年 入職

チームケアや多職種連携、
スタッフで力を合わせてがんばってます

ますみ荘は利用者の生きがいを支え、寝たきりの方にも季節の行事を提供する工夫があって、そこが魅力に感じました。根拠に基づいた介護、チームケアや多職種連携に力を入れていることを知り「ここしかない！」と思って就職しました。先輩、後輩と一緒に力を合わせて、日々の業務を頑張っています！



吉川 凛
Rin Yoshikawa
介護福祉士
2023年 入職



周辺環境

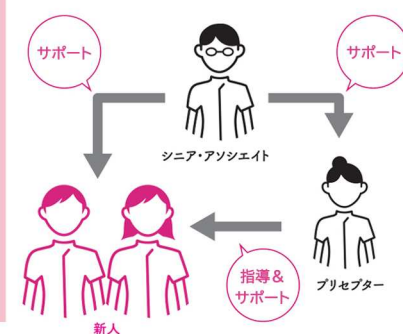
イオン倉敷 スーパー(数店舗) コンビニ(数社) TSUTAYA スターバックス ドンキホーテ 自動車教習所 など
徒歩圏内にアパート多数あり!



新人育成プログラム



学生から社会人へをテーマに実施。ますみ荘が大切にしている考えや想いを共有しチームワークやコミュニケーションスキルなど社会人へのステップアップとしての役割をもっています。



シニア・アソシエイト・プリセプター制度

はじめての方でも安心して業務に取り組めるように、シニア・アソシエイト・プリセプター制度を導入。経験・未経験を問わず、誰でも手厚いサポートが受けられます。

ますみ荘の働きやすい環境づくり



1



2



3



4



5



6

1. 研修制度

OJT(施設内研修)は年間プログラムに沿って毎月実施。OFFJT(施設外研修)はキャリアに応じ、随時参加にてスキルアップを目指します。

2. 各委員会

さまざまな委員会を定期的に開催し、利用者のQOL向上や職場環境整備に努めています。

3. 地域交流

地域団体や地域の学校、地域企業とのコラボレーションで、地域共生に取り組んでいます。

4. 次世代育成

福祉学習やボランティア育成に園児から大学生までを積極的に受け入れています。

5. 介護・育児の諸制度整備

法改正などに応じて、関係する就業規則等を迅速に改正。介護、育児休業、看護体制などの諸制度を整備しています。また、隣接する倉敷記念病院の保育所利用もできます。(※定員など諸条件があります)

6. 福利厚生

制服貸与、県社会福祉協議会の共済・育成制度に加入。職員の行事や食事会、旅行(子育て支援としておさんの参加も可能)なども企画。自動車保険団体割引や、薬、文具などの特別割引特典あり。

さまざまな認証制度を取得



社会福祉法人ますみ会

〒710-0803 岡山県倉敷市中島837-5

TEL : 086-465-6565 FAX : 086-465-8826

E-mail : info@masumikai.or.jp HP : https://masumikai.or.jp

特別養護老人ホーム ますみ荘

施設入所 短期入所

ますみ荘介護サポートセンター

居宅介護支援

SUSTAINABLE
DEVELOPMENT
GOALS

SDG 2027

Go to recruit!