



心と心でおつきあい

ますみ荘だより

masumisou news 2021



Contents

トピックス	P2
給食室一口メモ	P3
居宅介護支援情報	P3
フォトライブラリー	P4～5
東京オリンピックを振り返って	P6
納涼週間	P6
夏のボランティア体験は中止	P6
ますみ荘 1up プロジェクト	P7
カレーだよ!! 全員集合!?	P7
令和2年度 決算報告	P7
インフォメーション	P8

vol.
115

令和3年9月
(年3回発行)

東京オリンピック



特別養護老人ホーム
ますみ荘 施設長

小森 弥彦

57年ぶりの東京でのオリンピックが7月23日に開幕し、9月5日のパラリンピックの閉会式にて世界最大のスポーツの祭典は幕を閉じました。新型コロナウイルスの影響により1年延期された異例の大会でした。コロナ禍の開催に賛否が渦巻き、直前まで様々なトラブルが報道され、開催中の新型コロナウイルスの感染拡大、無観客開催など異例づくめ。感染症に翻弄され、大きな制限が続く私たち介護従事者にとっては、どこか遠い所の話のように感じていたのが正直なところでした。しかし、いざ始まってみると、トップアスリートの皆さんの逆境に耐えながら全身全霊で挑む姿、胸が熱くなるシーンの数々に大きな感動と希望を与えてもらいました。感動や希望は、生きていく上で欠かせないものであると、しみじみと感じました。

私たちは人の人生に関わる仕事です。ご利用者様、ご家族様、地域の皆様、職員など、心豊かな人生を送ることができるよう、福祉・介護現場で日々生まれる感動、希望をこれからも感じられる場であり続けることが、私たちの使命の一つであると改めて感じています。これからも福祉・介護施設が、介護従事者が、希望の一つになれるよう努めていきたいと思っております。

Masumisou
TOPICS

ますみ荘トピックス

『百歳のお祝い』

ますみ荘ご利用者の楠戸伊都子様、8月10日に百歳をお迎えになりました。感染症対策により、ご来賓やご家族の出席は叶いませんでしたが、職員とご利用者でささやかなお祝いの会を開催しました。楠戸様、どうぞこれからも元気にお過ごし下さい。



祝 百賀
楠戸 伊都子 様
大正10年8月10日生



Q 長寿の秘訣を教えてください

A よく噛んで何でも食べる。おいしくご飯が食べられることが一番ね！身体を動かすことも大切。昔はどこまででも歩いて出かけていました。山にもよく登りに行きましたよ。



『魔法の調味料～塩麹～』

麹(こうじ)とは、米、麦、大豆などにカビを繁殖させたもので、そのことで、カビの内外に多くの種類の酵素が生成されます。その酵素を利用して、清酒や味噌、醤油、焼酎、みりん、甘酒など発酵食品ができていきます。一時期ブームになった塩麹は、麹に塩を加えて発酵させたものですが、醤油や味噌のような完成されたうま味調味料とは違って、それ自体に香りや味の個性があるわけではなく、あくまで脇役として食材本来の香味を引き出して料理を美味しくすることに塩麹の特徴があります。

ますみ荘でも、手作りした塩麹を使った料理メニューがいくつかあります。肉や魚を塩麹に漬けて焼く塩麹焼き、塩麹で野菜などを和える塩麹和え、その他にも調味料として幅広く使っています。塩麹に肉を漬け込むことで、肉の筋原線維を分解して、肉が軟らかくなり噛む力が弱い方でも食べやすくなります。そして何より美味しくなります。食材を美味しくする機能のほかにも、塩麹には生体調整機能も期待されており、とても魅力のある調味料です。これからも塩麹をうまく使いながら、美味しい食事を作っていきます。



2時間漬けてからオープンで焼きます



鶏肉の塩麹焼きのできあがり!

ますみ荘介護サポートセンター



『高額介護サービス費制度について』

「高額介護サービス費」とは、在宅や施設で介護サービスを利用した場合に支払う利用者負担額の合計が、一定金額を超えた場合に払い戻される制度です。医療保険の高額療養費制度をご存じの方は、その介護保険版と考えるとわかりやすいでしょう。

高額介護サービス費は、申請しないと2年で時効になります。自動的に申請されるわけではありませんので、忘れないように申請しましょう。一度申請すれば後は継続的に払い戻しが行われるので、再度申請する必要はありません。

下表にあるように、自己負担の上限額は所得により異なります。この8月からは、現役並み所得者の区分が細分化され、上限額が引き上げられました。今まで高額介護サービス費の支給を受けていた方でも8月利用分からは支給がなくなる場合があります。わからないことがあれば、担当のケアマネジャー等にご相談ください。

区 分		負担の上限額(月額)
新設	課税所得 690 万円(年収約 1,160 万円) 以上	140,100 円(世帯)
	課税所得 380 万円(年収約 770 万円)～課税所得 690 万円(年収約 1,160 万円) 未満	93,000 円(世帯)
	市町村民税課税～課税所得 380 万円(年収約 770 万円) 未満	44,400 円(世帯)
	世帯の全員が市町村民税非課税	24,600 円(世帯)
	前年の公的年金等収入金額+その他の合計所得金額の合計が 80 万円以下の方等	24,600 円(世帯) 15,000 円(個人)
生活保護を受給している方等	15,000 円(世帯)	



病院の日・看護の日



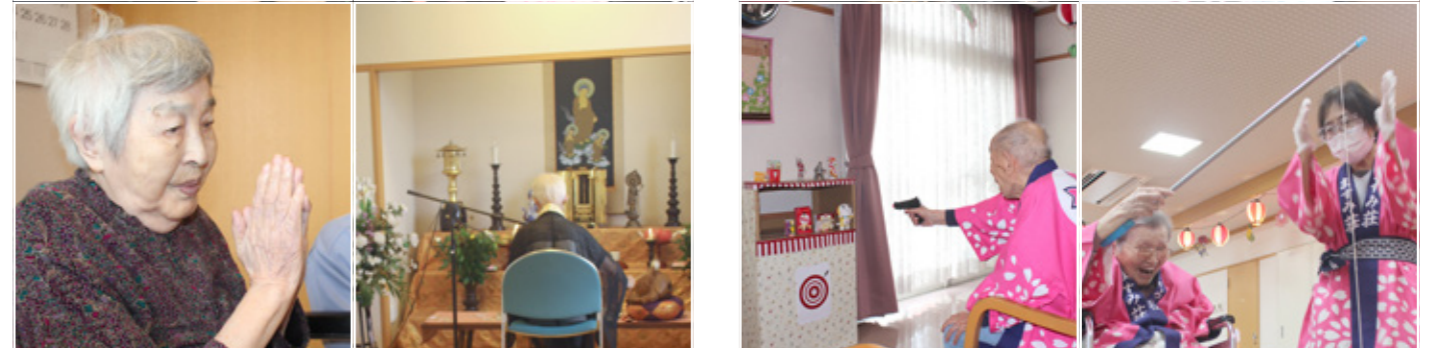
端午の節句



屋上庭園



七夕



盆供養

納涼週間

東京オリンピックを振り返って

2度目となった東京でのオリンピック。連日熱戦が繰り広げられ、日本は史上最多となるメダルを獲得しました。ますみ荘でもテレビ観戦はもちろんのこと、リハビリのなかで聖火リレーや競技種目にちなんだゲームを行うなどオリンピックを楽しみました。今回は、テレビの前で応援するご利用者様にインタビュー！57年前の東京オリンピックの思い出話を聞かせてもらいました。

バレーボールをしていたので、「東洋の魔女」と言われた日本が金メダルを取ったのは嬉しかった！

オリンピックを見るために、みんなで東京へ行きました。でも何をみたかは覚えてないよ（笑）

マラソン！裸足のアベベが金メダル。日本の円谷選手は、最後の最後で抜かれたけど見事な銅メダルだった。

三波春夫の東京五輪音頭。当時の盆踊りでは、みんなこの曲に合わせて踊ったよ。聴くと賑やかで楽しくなるね。

あの頃、家にはテレビが無かったけど、オリンピックを見るために、株で儲けたお金でテレビを買いました。そしたら、近所の子供達が『おばちゃん、テレビ見せて』とやって来るものだから、家を上らせて、おやつを出したりしたのを思い出すわ。



ブルーインパルスが描く、五輪のマーク



聖火リレー、はいどうぞ！



ラップの芯で、やり投げ

納涼週間

8月23日～27日にかけて、ますみ荘館内にて夏祭りを開催しました。

各フロアに提灯を飾り、太鼓の音を響かせ、納涼夏祭りのスタートです。射的・魚釣り・すいか割りなど夏の風物詩もてんこ盛り。ご利用者からは「盆踊りの曲を聞くだけで、自然と手が動くよ」と言われ、笑顔で踊っていらっしゃいました。ネパールからの留学生は初めての浴衣を身にまとい、祭りに花を添えてくれました。給食室からは見た目にも涼しげなゼリーを作り、ご利用者の皆様に召し上がっていただきました。

ご利用者も職員も一緒になり、笑顔あふれる楽しい時間を過ごせました。



魚釣り 大物を狙います！



狙いを定めて 射的に挑戦！



浴衣姿どうですか？



オレンジゼリーで夏を満喫♪

夏のボランティア体験は中止となりましたが…

夏休みを利用して、近隣の中学生・高校生を対象にしたボランティア体験の受入れを予定していましたが、新型コロナウイルスの感染拡大と長雨による厳重警戒のために、やむなく中止となりました。コロナ対策にてご利用者様との触れ合いが出来ない代わりに、車椅子やリフトなど福祉機器の体験等も企画していました。学生の皆さんも楽しみにされていたことを思うと非常に残念でなりません。来年こそは、ボランティア体験の受入れができるよう願っています！

体験してもらった予定だった「スカイリフト」。立ち上がりを補助し、らくらく移動できます▶



ますみ荘1upプロジェクト

ますみ荘1up（ワンアップ）プロジェクトは、通常の施設内研修とは別に、職員のスキルややる気を1upさせる特別な研修企画です。ますみ荘の全職員が対象で、業務終了後、自由に参加ができます。

「新しい知識を得る楽しさ」は仕事や生活に「張り」や「元気」を与えてくれます。特にコロナで閉塞的になっているこの状況の中で、少しでも職員のやる気・モチベーション、質の向上の1upに繋がればと願っています。



カレーだよ!! 全員集合!?



ある日、介護室長の自宅で採れた大量の玉ねぎの差し入れがあり、何かできないかと考え、玉ねぎと言えば…!暑い時期を乗り切るには…!!カレー!!!

感染予防をしながら、ご利用者・職員全員でカレーライスを食べました。

調理スタッフは心を込めて調理し、その他のスタッフは調理スタッフに感謝の気持ちを抱きながらいただきました。コロナ禍により、食事会や旅行など職員の親睦行事も中止ですが、時間や場所を共有せずとも、お互い思いをはせることが真の親睦ではないかと感じた一日となりました。



令和2年度 決算報告

資金収支計算書 (単位：千円)

勘定科目	収入	支出	当期資金収支差額
事業活動による収支	516,502	498,012	18,490
施設整備等による収支	8,646	42,527	△33,881
その他の活動による収支	3,572	7,256	△3,684
当期資金収支差額合計	528,720	547,795	△19,075

事業活動計算書 (単位：千円)

勘定科目	収益	費用	当期活動増減差額
サービス活動増減の部	515,615	522,260	△6,645
サービス活動外増減の部	997	550	447
特別増減の部	8,646	8,646	0
当期活動増減差額	525,258	531,456	△6,198

貸借対照表 (単位：千円)

資産の部		負債の部	
流動資産	291,740	流動負債	56,528
固定資産	1,346,269	固定負債	75,244
基本財産	1,111,074	負債の部合計	131,772
その他固定資産	235,195	基本金	310,342
		国庫補助金等特別積立金	592,953
		その他の積立金	271,637
		次期繰越活動増減差額	331,305
		純資産の部合計	1,506,237
資産の部合計	1,638,009	負債及び純資産の部合計	1,638,009

実習・体験受入

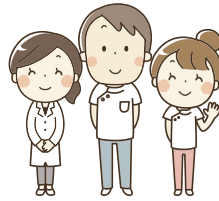
令和3年5月～8月

岡山学院大学
 岡山医療福祉専門学校
 順正高等看護福祉専門学校
 岡山ビジネスカレッジ
 倉敷中央高等学校
 岡山県教員介護知識技能講習
 福祉職場インターンシップ

出張講師

令和3年5月～8月

倉敷中央高等学校



ボランティアさん、お世話になります!!

令和3年5月～8月

- ・すみれ会 散髪グループ
- ・洗濯ボランティア (順不同 敬称略)

※新型コロナウイルス感染予防対策により、必要最低限の受け入れとさせていただきます。ボランティアの皆様には不自由な状態の中でご協力をいただき、本当にありがとうございます。

INFORMATION

これからの行事

- | | |
|-----|--------------------------------------|
| 10月 | 運動会週間
ハロウィン週間 |
| 11月 | 創立記念演芸会
大相撲 11月場所星取り予想
秋の家族会行事 |
| 12月 | もちつき
クリスマス行事
家族会役員会 |
| 1月 | 新春祈願祭
大相撲 1月場所星取り予想 |

感染状況により中止や縮小になる場合があります

篤志御礼

- 7月 個人 2件
- 8月 個人 2件

※個人情報保護規程により同意を得た方のみ氏名を掲載させていただきます
 ※社会福祉法人への寄付は所得税控除の適用を受けることができます

ご案内

おかやま総合福祉・介護フェア 2021 がオンラインにて開催されています。

特設サイトでは、岡山県老人福祉施設協議会 presents のスペシャル動画「リアル介護チャンネル」



など、スペシャルなコンテンツが盛りだくさんです。ぜひご覧ください! ますみ荘のスタッフも登場しているかも!?



ますみ荘ホームページのご案内

お知らせや行事など新鮮な情報を随時更新しています。ぜひご覧ください。

<http://masumiso.sakura.ne.jp>



ますみ荘

検索



私たちは、SDGs(持続可能な開発目標)の取り組みを推進しています。

■ 第 115 号 ■

社会福祉法人 ますみ会発行

〒710-0803 岡山県倉敷市中島837-5
 TEL (086) 465-6565
 FAX (086) 465-8826
 E-mail: masumiso@mx3.kct.ne.jp
<http://masumiso.sakura.ne.jp>

特別養護老人ホーム ますみ荘
 ・施設入所 ・短期入所
 ますみ荘介護サポートセンター
 ・居宅介護支援

印刷 ササエ印刷株式会社