



Contents

- 新年の挨拶、トピックス P2
- 居宅介護支援情報 P3
- フォトライブラリー P4～5
- 正月初詣、書き初め P6
- 学校との関わりの中で P7
- 看護室一口メモ P7
- インフォメーション P8

vol.
104

平成30年1月
(年3回発行)

新年の挨拶

新年あけましておめでとうございます。

さて、今年、平成30年は明治150周年の節目の年です。明治、大正、昭和、平成と連なる元号も、来春予定されている天皇の退位により新元号に改められることとなります。長く馴染んできた平成のあとの新元号は何になるのでしょうか?「明治は遠くならにけり」と詠んだのは俳人・中村草田男ですが、改めて、幕末の騒乱の時代に散っていった志士達の熱血、維新を駆け抜けて日本の近代化を推し進めた英傑たちの決断と行動の明治に思いを馳せてみてはいかがでしょうか。

今年、私たちの医療・介護にとってもう一つの大きな節目の年になりそうです。今春の診療報酬・介護報酬の同時改定は、第7次医療計画、第7次介護保険事業計画、第3次医療費適正化計画の見直しとシンクロして同時に実施されることとなります。この惑星縦列とも称される一連の改革は、高齢人口がピークを迎える2025年に向かう医療介護の分水嶺と位置付けられ、大きな衝撃が予測されます。さらに、介護人材の慢性的な不足は深刻です。団塊の世代が75歳以上になる25年には37万人超の介護人材が不足するとされ、外国人就労等を模索していますが、確たる解決策が見出されていない現状です。

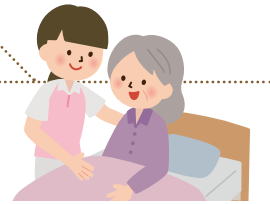
先人の言葉を借りれば、歴史は危機の時代を乗り切るための道標です。2025年、そしてその先の超高齢・人口減少社会の深化は医療・介護の危機の時代でもあります。幕末の危機を乗り越えて近代日本を創った明治の先人たちが示した信念と勇気と気概に学びたいと願う年頭です。



社会福祉法人
ますみ会 理事長

小出 尚志

医療法人誠和会 理事長
倉敷記念病院 院長



『何が変わる!?介護保険法改正について』

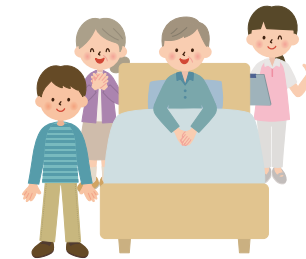
平成30年度は介護保険制度の改正が行われます。具体的な内容としては、「地域包括ケアシステムの推進」、「自立支援・重度化防止に資する質の高いサービスの実現」、「多様な人材の確保と生産性の向上」、「介護サービスの適正化・重点化を通じた制度の安定性・持続可能性の確保」といった考え方に基づいて実施されます。

入所者の医療ニーズや看取り介護への対応、口腔ケアや栄養改善への取り組み、業務の効率化を目的とした介護ロボットやICT(情報通信技術)の導入等が焦点とされています。介護報酬の改定では、全体で0.54%のプラス改定となる予定です。

また、ポイントとして、社会保障給付費を抑える観点で、主に以下の改正案が検討されています。

自己負担額の見直し

平成30年8月から、特に所得が高い層の自己負担が2割から3割に引き上げられます。(ただし、月額44,400円の負担上限あり)「特に所得の高い層」の具体的な基準はまだ示されていませんが、現時点では合計所得金額(給与収入や事業収入等から給与所得控除や必要経費を控除した額)220万円以上を想定し、年金収入プラスその他所得ベースにすると340万円以上に相当します。(年金収入だけの場合は344万円)



福祉用具貸与価格の見直し

現行の福祉用具貸与は、事業所によって仕入れ価格や点検費用等が異なるため、同じ商品でも価格差があります。今回こうした貸与価格の見直しを行い、適正な価格でサービスを受けられるよう、平成30年10月から国が商品ごとに全国平均の貸与価格と上限価格を公表します。事業所が福祉用具を貸与する時は、全国平均貸与価格と業者の設定価格の両方を提示して利用者に説明することになります。また、平成30年4月から機能や価格帯が異なる商品については、複数を提示することになります。

その他にも細かな部分で議論が続いています。制度や料金に関して、ご不明な点などございましたら、ご遠慮なくお申し出下さい。



Masumisou
TOPICS

ますみ荘トピックス

ボランティアとの関わり

ますみ荘では年間を通して多くのボランティアの皆さんにご協力をいただいております。最近では、包布交換や行事のお手伝いだけでなく、ハーモニカ演奏に合わせて合唱したり、優雅なバイオリン演奏の披露など、音楽を通してご利用者に楽しい時間を提供していただく機会が増えています。

また、倉敷市が実施する「いきいきポイント制度」の体験事業のモデル施設としても協力をさせていただき、それがご縁で新たに登録された方からボランティアの協力依頼をいただきました。

これからも様々な形でボランティアの受け入れを行い、ご利用者と地域の方がふれ合う機会を多く作っていきたいと思います。





敬老の日祝賀会



敬老の日演芸会 (扇蝶会)



秋の家族会行事 (ますみ荘芸術祭)



創立記念演芸会 (伊つき座)



中島保育園訪問



彼岸会供養



倉敷中央高校家庭科クラブボランティア



倉敷工業高校・倉敷中央高校ボランティア



利用者の声を聴く会



ベリーダンス 訪問



クリスマス・ミニコンサート



ハンドマッサージ (ココサロ)



カラオケ大会



運動会



もちつき大会



正月初詣

初詣は近くの穴場神社への参拝です。皆さん、今年一年の健康を一生懸命祈願しておられました。

館内でも参拝できるように、今年はますみ荘大ホールに紅白幕で参道を作り、いつもと違う境内への空間の演出をしてみました。



学校との関わりの中で

ますみ荘では、子供達の施設見学、ボランティアの受け入れも積極的に行っています。ますみ荘館内の設備、介護機器などは、はじめて見る子供達も多く、皆がとても興味を持ってくれます。

こういった取り組みをきっかけに、少しでも介護の仕事に興味を持ってもらい、将来の進路としてのきっかけ=介護人材の発掘につなげていきたいと思っています。



書き初め



看護室

一口メモ

『インフルエンザ豆知識』

気温が低く空気が乾燥する季節は、インフルエンザなどの感染症が流行する時期でもあります。インフルエンザウイルスは、低温・低湿を好み、乾燥しているとウイルスが長時間空中を漂っています。適度な温度・湿度を保つことも、予防対策のひとつになります。

特に乾燥しやすい室内では、加湿器や換気、濡れたタオル、洗濯物を干すなどして、十分な湿度(50%~60%)を保つことが必要です。

ますみ荘でも、食堂や廊下などの共有スペースには大型の加湿器を、67室あるご利用者の居室については簡易的な加湿器として、洗面器内に濡れたタオルをかけ、毎日交換を行う事で、湿度調整、空気の乾燥予防を行っています。

その他にも、日頃のうがいや手洗い、マスクの着用、体力をつけて抵抗力を高めるなど、予防策は様々です。できることから少しずつ予防に努めていきましょう。



実習・見学受入状況 平成29年9月～12月

実習

川崎医療福祉大学
順正高等看護福祉専門学校
くらしき総合福祉専門学校
くらしき作陽大学
倉敷中央高等学校
倉敷工業高等学校
倉敷南中学校チャレンジワーク
倉敷西中学校チャレンジワーク
倉敷市新採用職員介護体験研修

見学

早島町立早島中学校

ボランティアさん、お世話になります!!

平成29年9月～12月

- 中島保育園
- 中島小学校福祉委員会
- 倉敷中央高等学校
- 水島工業高等学校
- 倉敷工業高等学校
- 大高学区愛育委員会・aiの会
- 西阿知民生委員会
- PL倉敷 婦人会
- すみれ会
- すみれ会散髪グループ
- 包布交換ボランティア
- 扇蝶会
- やよい会
- よつばの会
- ㈱ココサロ天満屋倉敷店
- 倉敷警察署若鮎会
- 伊つき座
- Nico Bellydance Company
- 極楽寺
- 響
- 吉備津琴友会
- ミュージックセラピーの会
- 歌声ボランティア
- 個人ボランティア5名
(順不同 敬称略)

多くのご協力、本当にありがとうございます!

INFORMATION

篤志御礼

9月 岡山県西部ヤクルト販売㈱ 様
12月 倉敷翠松高等学校 様
個人3件

(個人情報保護規程により同意を得た方のみ氏名を掲載させていただきます)

表彰

岡山県部長表彰

貝田百合子(業務部長)

岡山県民間福祉事業従事者長期勤続優良職員顕彰

貝田百合子(業務部長)

全国老人福祉施設協議会感謝表彰

常友奈美子(介護士チーフ)
竹久 芙美(介護士チーフ)
江本 佳織(介護士チーフ)
井川 桂子(介護士)
新井 亜由美(介護士)
草地 里美(ケアマネジャー)
金岡 典子(事務員)
矢吹 知恵(調理員)

岡山県社会福祉協議会会長表彰

見村 孝子(介護主任)

倉敷市社会福祉協議会会長表彰

秋次 紀子(介護士チーフ)

ますみ会永年勤続表彰

10年勤続

花田 直子(介護士) 横辺 奈緒(介護士)

これからの行事

2月

節分
節分演芸会
バレンタインデー

3月

雛祭り
大相撲3月場所星取り予想大会
利用者の声を聞く会
彼岸会供養

4月

お花見
家族会役員会
平成30年度家族会総会・演芸会

5月

ふれあいまつり in ますみ荘
大相撲5月場所星取り予想大会

1階ロビーに行事案内を随時掲示していますのでご覧ください。



ご参加自由です。
お気軽にお越しください。

第104号

社会福祉法人 ますみ会発行

〒710-0803 岡山県倉敷市中島837-5
TEL (086) 465-6565
FAX (086) 465-8826
E-mail: masumiso@mx3.kct.ne.jp
http://masumiso.sakura.ne.jp

特別養護老人ホーム ますみ荘
・施設入所 ・短期入所

ますみ荘介護サポートセンター
・居宅介護支援

印刷 ササベ印刷株式会社